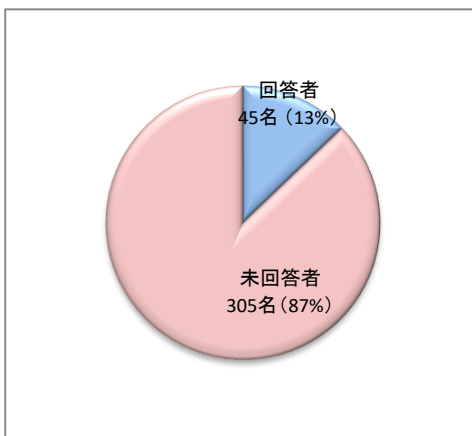


# 令和2年度実施 卒業生アンケート集計

アンケート実施期間: 令和2年7月1日～8月15日

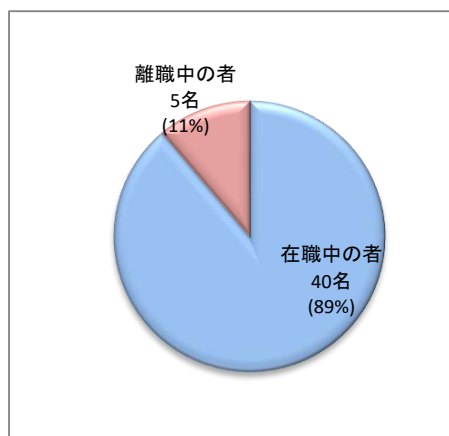
## 1. 回答者数・割合

(対象者: 平成27年度～令和元年度卒業生 350名)



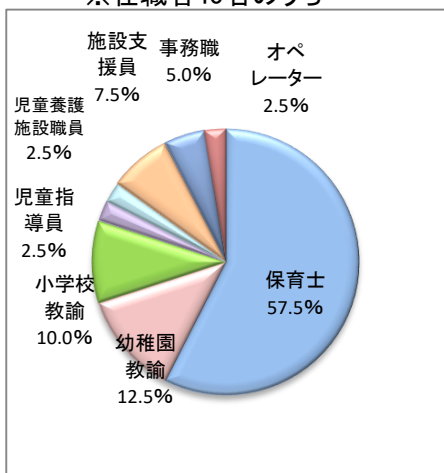
## 2. 現在の状況

(在職中・離職中)

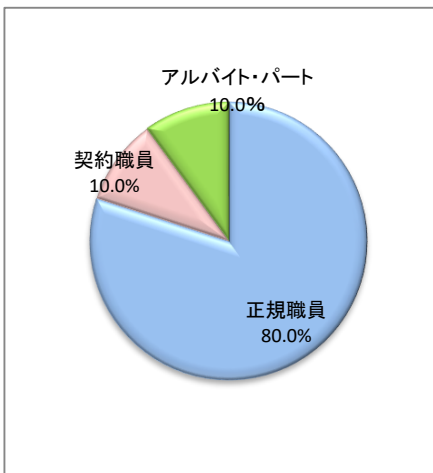


## 3. 職種別

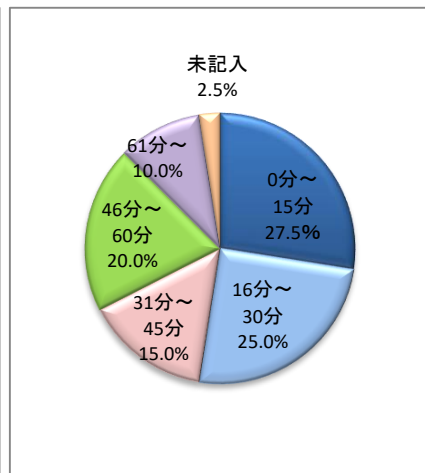
※在職者40名のうち



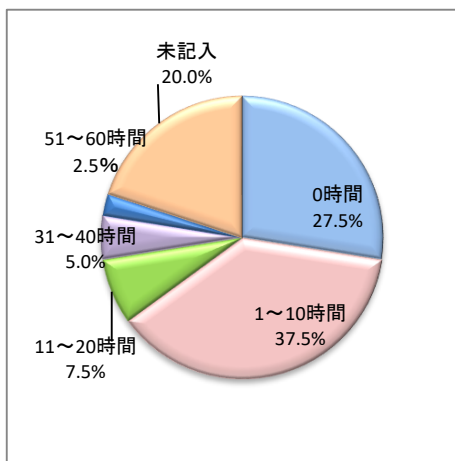
## 4. 雇用形態



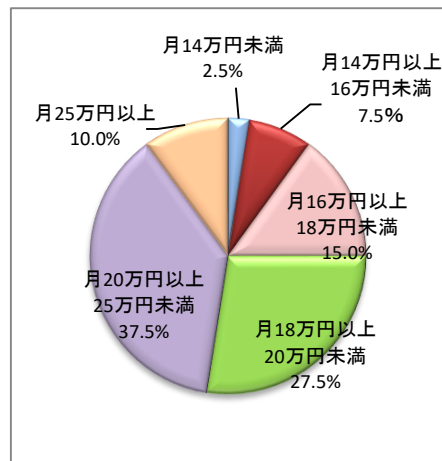
## 5. 通勤時間



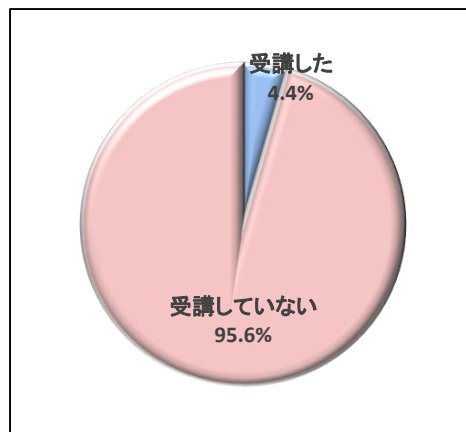
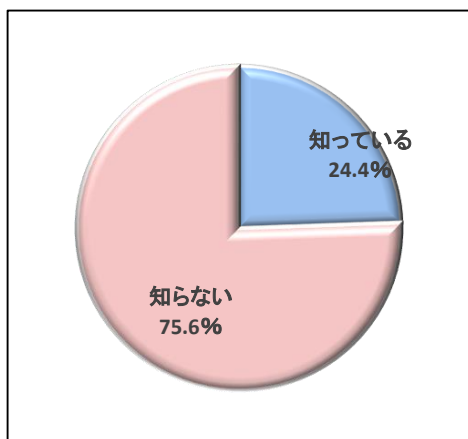
## 6. 時間外労働(残業)時間



## 7. 月総支給額



## 8. 保育士等キャリアアップ研修について



- ・他園の話を聞けるので参考になる。  
3日間あるので正直大変だが、連日ではないのでまだ頑張れる。  
(平成28年3月卒業:令和元年受講)
- ・改めてガイドラインを認識するようになった。自粛中にもガイドライン、保育士指針の読み込みが課題だったが、内容をしっかりと確認する機会ができて良かったと思う。  
(平成30年3月卒業:令和2年受講)